

MANUAL TRIBO

# FOGO

## EGIPTO

O REGRESSO A CASA

28 DE ABRIL A 5 DE MAIO 2026

ANA OLIVEIRA

# AS TRIBOS NESTA VIAGEM

É com a Tribo Fogo que ativamos o impulso, a vontade e o poder de iniciar.

Se no mapa da alma existem códigos que nos sustentam, é aqui que encontramos a “chama” que os coloca em ação.

O Fogo revela-nos como a matéria pode ser ativada pelo espírito e como o espírito precisa de coragem para se manifestar na matéria.

No código 4 x 3 encontramos a base e a ascensão (terra e fogo).

Cabe ao Fogo acender a chama que liga essas duas dimensões.

Esta é, talvez, a tribo mais apetecida e, ao mesmo tempo, aquela que mais respeito nos desperta. Porque falar de Fogo é falar de poder. E falar de poder é assumir responsabilidade. Desde as memórias da alma, muitos de nós trazemos registos de abuso de poder, de perseguição, de julgamento ou até de morte por expressarmos

a nossa verdade e a nossa essência.

Por isso, ativar o Fogo pode trazer entusiasmo... mas também medo:

**Medo de brilhar.**

**Medo de assumir.**

**Medo de ocupar o próprio lugar.**

E, ainda assim, é através desta chama que recordamos que o poder “verdadeiro” não domina, ilumina; não impõe, inspira; não destrói, transforma.

Explorar a Tribo Fogo é revisitar o nosso mapa interior e perguntar:  
estou a usar o meu poder com consciência?  
Estou a escondê-lo por receio de repetir antigas histórias?  
Ou estou a entregar-lo a outros por não confiar no poder que tenho?

Desta forma, sinto que a Tribo Fogo nos vem apoiar nesta viagem, convidando-nos a tomar consciência de a quem, ou a quê, entregamos o nosso poder, e a escolher onde colocamos a nossa paixão e o nosso potencial mais divino.



# TRIBO FOGO

Mesmo sob condições adversas, o nosso corpo produz calor.

O pulsar do nosso coração sustenta uma temperatura constante (cerca de 36,5 °C a 37 °C) permitindo que a vida floresça em nós.

Somos, por isso, feitos de sangue quente. E, esse fogo que pulsa em nós como que por magia, vem da Alma...

# CONECTAR

CÓDIGO GALÁTICO - TRIBO FOGO

---



## COMO USAR

Observe durante alguns minutos o código.

Feche os olhos e afirma internamente:

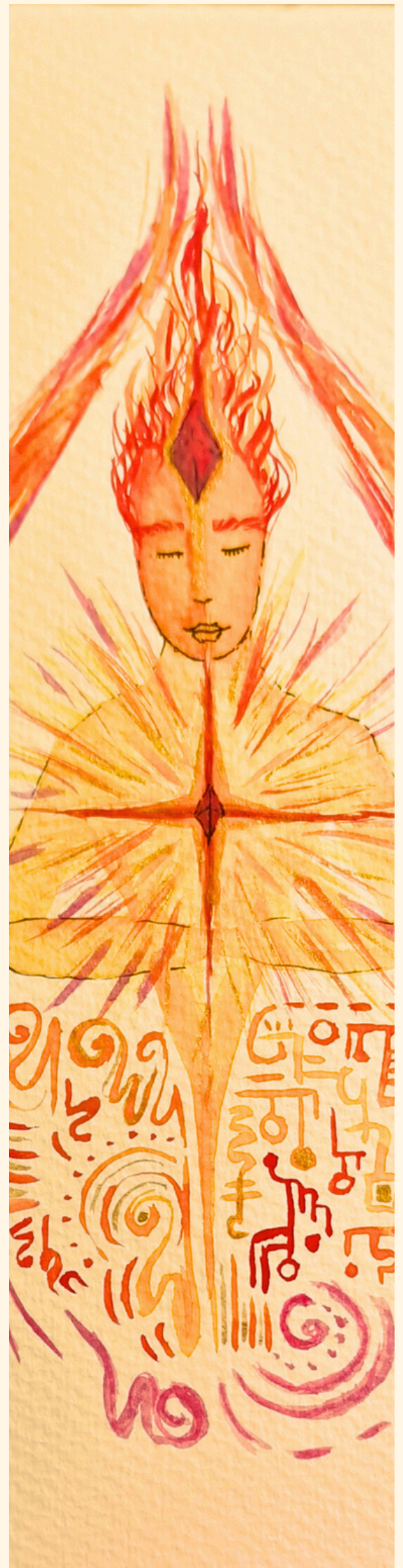
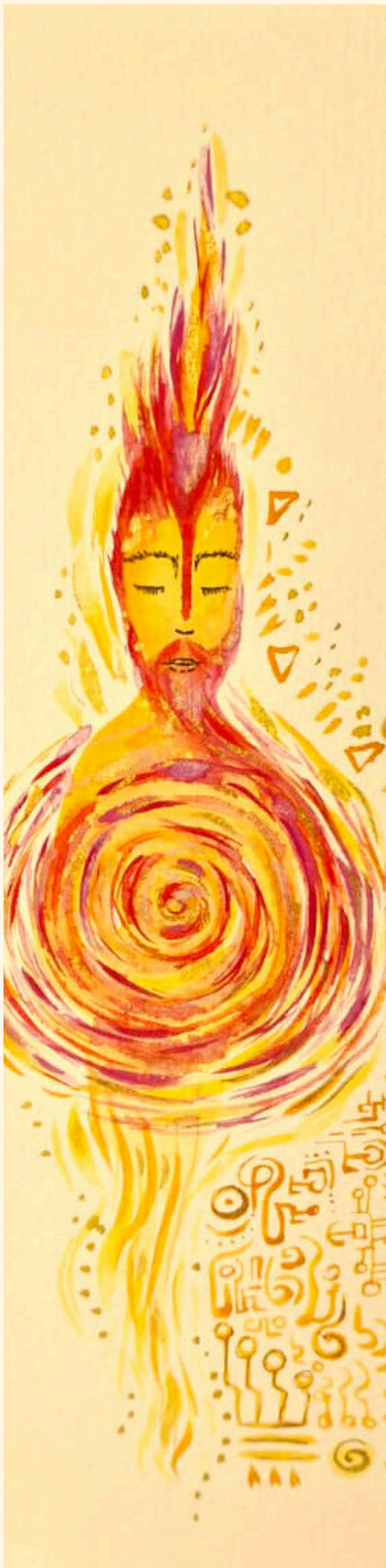
“Eu acolho o fogo sagrado da minha Alma para iluminar o meu caminho.

Reconheço o canal que sou.”

# AS TRÊS FAMÍLIAS

GUARDIÕES DA TRIBO FOGO

---



GUARDIÕES DA AURORA

GUARDIÕES DA ESSÊNCIA

GUARDIÕES DO CAMINHO

# GUARDIÕES DA AURORA

## FAMÍLIA DA TRIBO FOGO

Esta Família Guardiã recorda-nos a importância do reinício. Torna-se essencial reconhecer onde estamos a colocar a nossa vontade e o nosso poder pessoal e ajustar o foco sempre que necessário.

E, sendo uma Tribo Fogo, surgem as perguntas:

- Onde estou a usar a minha energia?
- Estou a repetir ciclos do passado?
- Que novos começos pedem coragem?
- O que em mim deseja nascer?

Quando emergem memórias de fracasso, medo de errar ou receio de assumir o próprio brilho, a função destes Guardiões é reacender o fogo do plexo solar, recordando-nos que cada amanhecer traz uma nova oportunidade. Aprendemos, assim, a usar a vontade com consciência, transformando cada escolha num ato iniciático, recordando que somos os criadores de cada experiência.

**ESTOU A USAR O MEU PODER PARA CRIAR UM NOVO CAMINHO? OU PERMANEÇO NO PASSADO COM RECEIO DE ESCOLHER VIVER ALGO NOVO?**

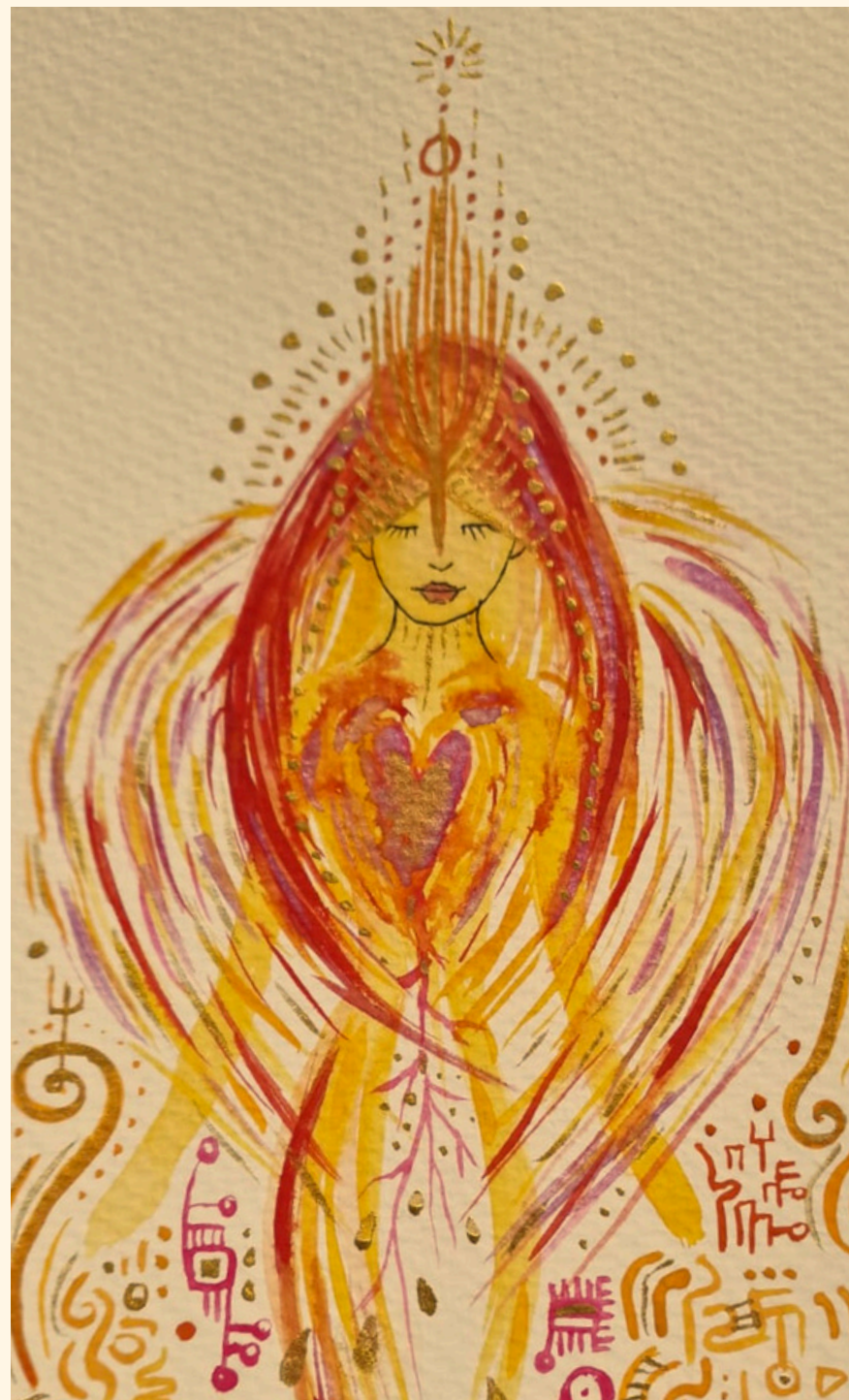


# GUARDIÕES DA ESSÊNCIA

## FAMÍLIA DA TRIBO FOGO

Esta Família Guardiã recorda-nos a importância de regressar ao coração. Como tal, torna-se essencial escutar o pulso interior e reconhecer o que é verdadeiro em nós. E, sendo uma Tribo Fogo, surgem as perguntas:

- Estou alinhado/a com a minha essência?
- Permito-me expressar quem sou?
- Que partes minhas ficaram escondidas por medo de julgamento?
- O meu corpo sente-se instrumento da minha Alma?



Quando emergem memórias de rejeição, perseguição ou dor por expressar a própria verdade, a função destes Guardiões é conduzir-nos de volta ao templo do coração, onde a chama essencial permanece intacta.

Aprendemos, assim, que o verdadeiro poder nasce da autenticidade e que a essência não precisa de esforço, apenas de permissão.

**PERMITO QUE O PULSO DO MEU CORAÇÃO ME GUIE? OU CONTINUO A SILENCIAR A MINHA VERDADE PARA SER ACEITE?**

# GUARDIÕES DO CAMINHO

## FAMÍLIA DA TRIBO FOGO

Esta Família Guardiã recorda-nos a importância de cuidar do nosso próprio percurso. Reconhecer que o caminho da Alma não é linear, mas profundamente iniciático ajuda a aceitar os caminhos que escolhemos.

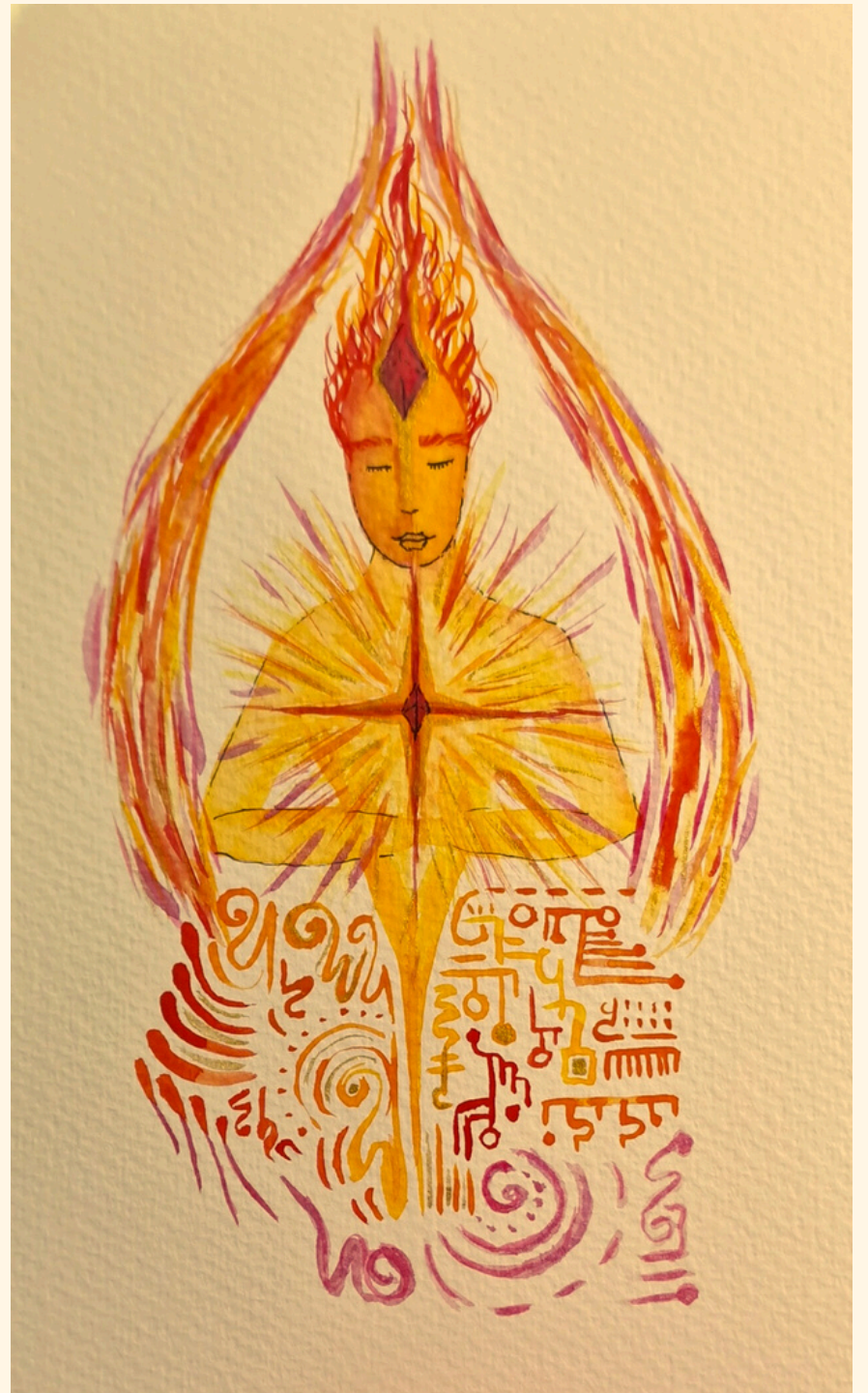
E, sendo uma Tribo Fogo, surgem as perguntas:

- Em que direção estou realmente a caminhar?
- Estou a seguir a minha estrela-guia ou expectativas externas?
- Tenho medo de mudar de rota?
- Confio na sabedoria interior que me orienta?

Quando emergem momentos de dúvida, desvio ou sensação de perda, a função destes Guardiões é lembrar-nos que o mapa está dentro de nós e que podemos recalibrar a rota sempre que necessário

Aprendemos, assim, que cada passo, mesmo o mais incerto, faz parte da travessia que nos conduz de volta a quem somos.

**CONFIO NA SABEDORIA INTERIOR QUE ME GUIA POR CAMINHOS NOVOS E DESCONHECIDOS? OU PREFIRO A SEGURANÇA DO QUE JÁ CONHEÇO, MESMO QUE NÃO ME FAÇA CRESCER?**



# mais info

TRIBO FOGO E AS FAMÍLIAS GUARDIÃS

---

recordo que através do YouTube encontras os vídeos com algumas ideias sobre estes guardiões e também meditações guiadas onde poderás conectar-te de outra forma a eles.

[TRIBO FOGO](#)

[GUARDIÕES  
DA AURORA](#)

[GUARDIÕES  
DA ESSÊNCIA](#)

[GUARDIÕES  
DO CAMINHO](#)

\*SUGESTÃO EXTRA:

durante uma semana pratica meditação em silêncio observando uma vela.

Coloca o ambiente o mais escuro possível e conecta apenas com a chama.

Podes fazer ciclos de 5min a 15min.

Evoca a sabedoria destes Guardiões e deixa-te levar.

