

MANUAL TRIBO

ÁGUA



EGIPTO

O REGRESSO A CASA

28 DE ABRIL A 5 DE MAIO 2026

ANA OLIVEIRA

AS TRIBOS NESTA VIAGEM

Todos nós trazemos um código de alma e também um mapa pessoal.

Este mapa é composto por geometria e números-chave.

O primeiro código é o 4x3, representando o quadrado e o triângulo, ou seja:
terra x ascensão | matéria x espírito.

Recordando que a energia no Universo pode manifestar-se de dentro para fora ou de fora para dentro, o quadrado, ou o cubo, surge como a base de sustentação desse espírito. Representa o templo, ou o cálice, a partir do qual a essência se manifesta.

É neste código, o quatro, que encontramos as quatro tribos. Nesta viagem, elas correspondem às tribos dos quatro elementos: **Fogo, Terra, Ar e Água.**

Quando estas quatro forças se unem e sustentam os pilares do templo, a chama trina encontra a base necessária para se manifestar. A partir do outro código, o três, surgem as famílias guardiãs, que nos convidam a recordar aspetos universais presentes em nós.

Ao unificarmos as $4 \times 3 = 12$ famílias, abre-se a oportunidade de completar o mapa da nossa alma, permitindo que este regresso a casa seja feito com mais leveza e com maior clareza sobre o sentido de missão de cada pessoa.

Sempre que nos dispomos a realizar este caminho de integração e reconhecimento destes aspetos, abrimos campo para integrar os números 72 e 144.

**O que isso significa na prática:
abrimos espaço para unificar as partes
"separadas" e temos a oportunidade de
regenerar os potenciais infinitos contidos
no mapa da alma.**



TRIBO ÁGUA

Somos 70% água.

E a água, como elemento que guarda memória, conduz-nos às memórias celulares e ancestrais, aquelas que nos recordam a origem e o propósito da vida. E claro... falamos de água, então não se trata da capacidade de recordar desde uma mente lógica, mas desde o sentir... desde as faculdades e dons dos sentidos...

CONECTAR

CÓDIGO GALÁTICO - TRIBO ÁGUA



COMO USAR

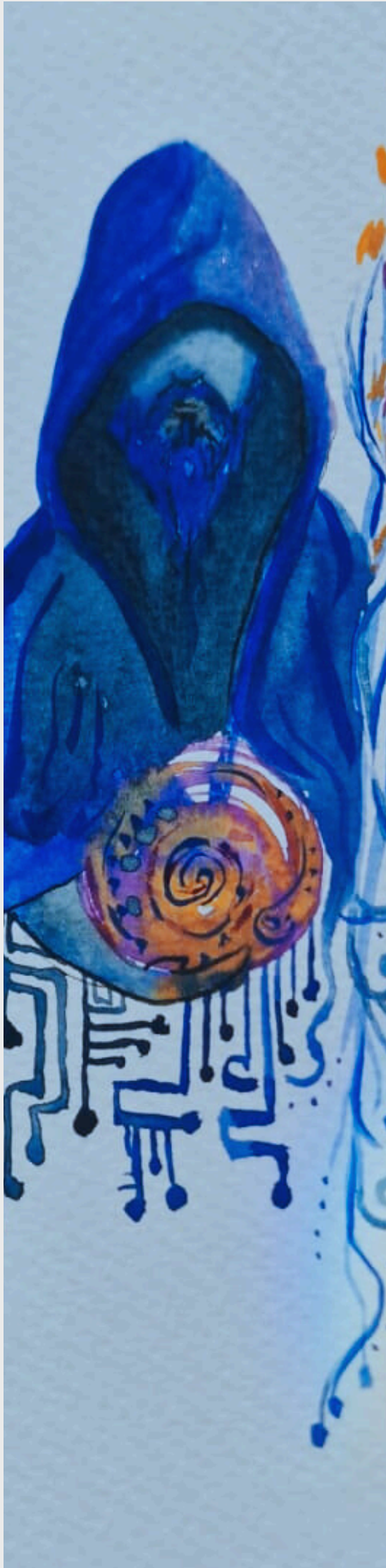
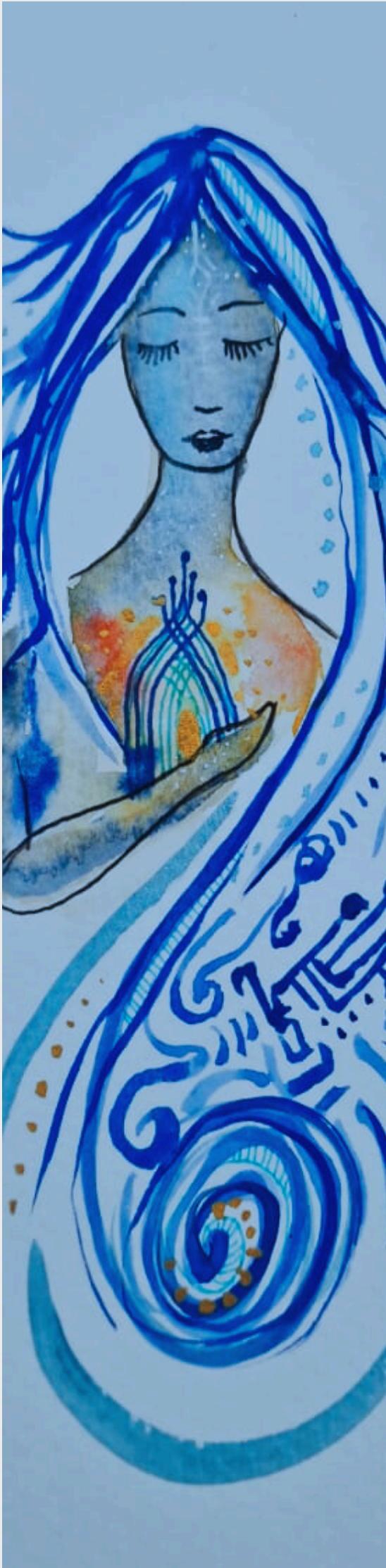
observa durante uns minutos o código.

fecha os olhos e afirma internamente

“eu activo e actualizo a memória celular para me preparar e sintonizar com o grande potencial desta viagem, em alinhamento com a expansão e verdade da minha alma”

AS TRÊS FAMÍLIAS

GUARDIÕES DA TRIBO ÁGUA



GUARDIÕES DO LAR
GUARDIÕES DO MISTÉRIO
GUARDIÕES DOS SONHOS

GUARDIÕES DO LAR

FAMÍLIA DA TRIBO ÁGUA

Esta Família Guardiã recorda-nos a importância de cuidar do Lar.

Como tal, torna-se essencial definir o que é, para nós, um lar.

E, sendo uma Tribo Água, surge a pergunta:

- que memórias temos de um lar?
- que ideais?
- que sensações?
- que sonhos ou desejos?

Quando emergem memórias mais dolorosas, a função destes Guardiões é conduzir-nos ao templo interior, esse lugar sagrado onde nada pode ser ameaçado, e ensinar-nos a cuidar desse espaço seguro.

Aprendemos, assim, a partilhar e a estabelecer limites, assegurando que o nosso lar é também o templo sagrado a partir do qual o Grande Espírito se manifesta.

-A PARTIR DO MEU LUGAR SEGURO, NUTRO UM ESPAÇO DE AUTOAMOR QUE ACOLHE E NUTRE OS OUTROS DA MESMA FORMA QUE COLOCO LIMITES PARA PRESERVAR O BEM ESTAR DO MEU TEMPLO INTERIOR? OU SIMPLEMENTE FECHO ESTE LAR PARA QUE NADA O POSSA CORROMPER?



GUARDIÕES DO MISTÉRIO

FAMÍLIA DA TRIBO ÁGUA

Esta Família Guardiã recorda-nos a importância de nos conectarmos com os Mistérios do Universo.

Com as forças invisíveis e místicas, com o esotérico.

Convidam-nos a sentir e atravessar os medos que, muitas vezes, nos afastam da totalidade, levando-nos a acreditar na separação.



Chamam-nos a fundir com forças maiores, aquelas que criam realidades.

Pedem um equilíbrio entre o poder pessoal e o poder divino, para que se possa manifestar a expressão universal dos Magos e Magas que somos.

Cuidam também das forças misteriosas, para que possamos, em coerência, criar a partir desse alinhamento com o TODO.

-O QUE EM TI TEM MEDO DE SER REVELADO, MAS QUE GUARDA UM GRANDE PODER E POTENCIAL?

GUARDIÕES DOS SONHOS

FAMÍLIA DA TRIBO ÁGUA

Esta Família Guardiã ajuda-nos a regressar ao TODO através dos sonhos.

Seja através do mundo astral, seja através daquilo a que chamamos ter um sonho... ou desejar algo, para nós ou para a nossa vida...

como nos recorda a canção portuguesa "Pedra Filosofal":

"Eles não sabem, nem sonham
Que o sonho comanda a vida
E que sempre que um homem sonha
O mundo pula e avança
Como bola colorida
Entre as mãos de uma criança"

Estes Guardiões são como padrinhos de qualquer artista, pois recordam-nos a beleza no meio do caos e o poder de tornar sonhos realidade.

Sinto que usam os artistas como canais para cultivar a fé, a esperança e a magia da vida, recordando-nos, a cada instante, que este planeta não foi criado para o sofrimento, mas para a VIDA.

**-PERMITO-ME TECER UM FUTURO RUMO AO NOVO,
OU O PESO DO PASSADO CONDICIONA O PODER
QUE TENHO DE CRIAR?**



mais info

TRIBO ÁGUA E AS FAMÍLIAS GUARDIÃS

recordo que através do YouTube encontras os vídeos com algumas ideias sobre estes guardiões e também meditações guiadas onde poderás conectar-te de outra forma a eles.

[TRIBO ÁGUA](#)

[GUARDIÕES
DO LAR](#)

[GUARDIÕES
DO MISTÉRIO](#)

[GUARDIÕES
DOS SONHOS](#)

*SUGESTÃO EXTRA:

mesmo que não te conectes com formas de expressão artística, convido-te a agarrar num papel e caneta azul e a expressar os teus códigos ligados a estes guardiões.

